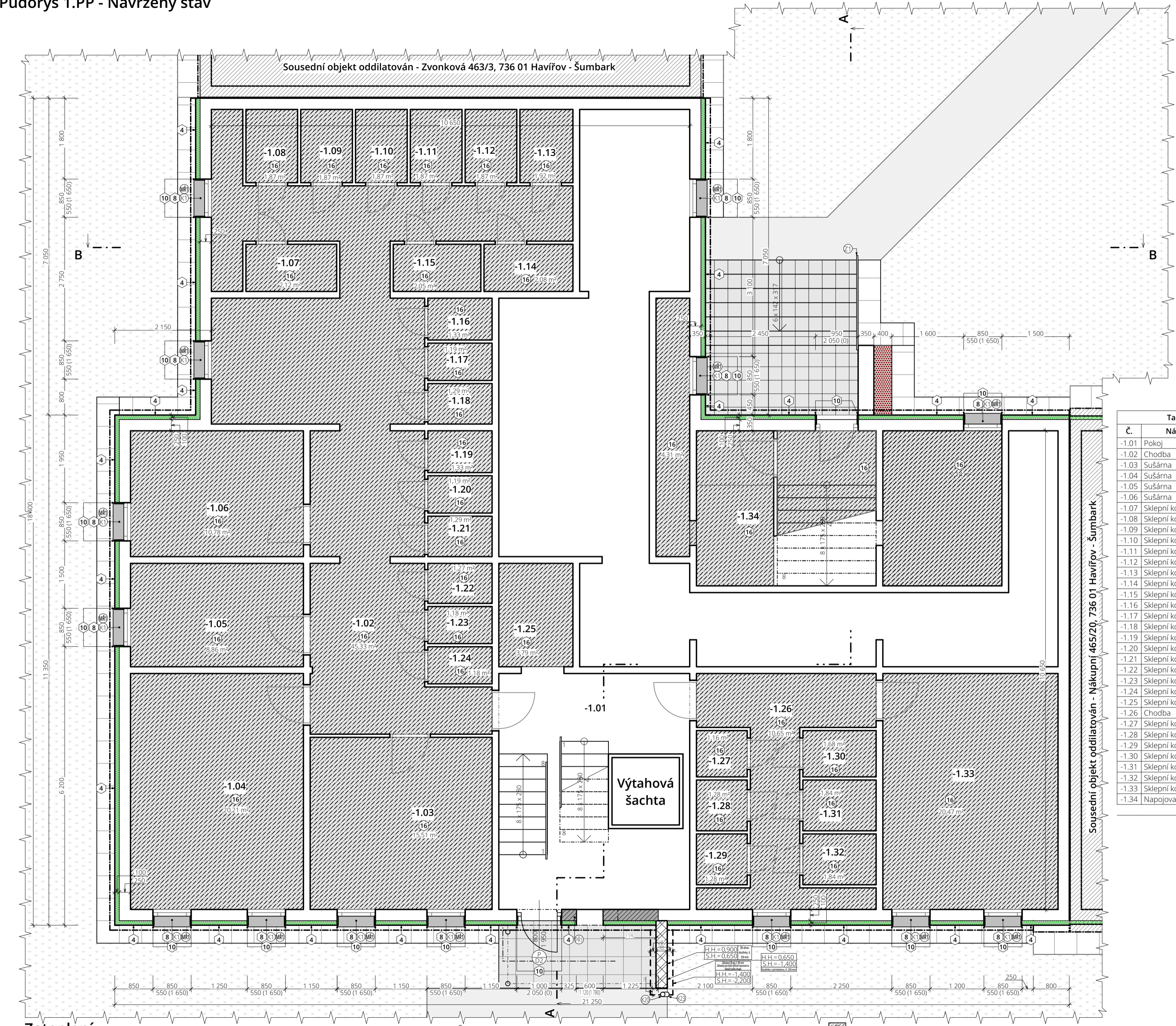


Půdorys 1.PP - Navržený stav



Legenda materiálů

- Tepelná izolace **XPS**
- Betonová dlažba - okapový chodník
- Nerozebíratelná zpevněná plocha
- Tráva
- Stávající zateplení fasády sousedního objektu - fásáda
- Keramická dlažba
- Dozdění pérobetonem - tl. 250 mm
- Plocha fasády **bez nové tepelné izolace**, pouze povrchová úprava Marmolit

Prvky rekonstrukcí

- Stávající konstrukce
- Nové konstrukce

Klempířské výrobky

- Pro okenní výplně budou provedeny nové venkovní parapety rozměrově odpovídající stavu pláště objektu po zateplení

Výrobky

- Hliníkové zábradlí, šprušle
- Plastové venkovní dveře
- Odvodnění stříšky
- Nosný pórobetonový překlad
- Mříž na okna - tahokov

Skladby - Nový stav

- Podlaha na terénu**
    - Nášlapná
    - Hydroizolační
    - Nosná
    - Rostlý terén
  - Podlaha nad 1.NP**
    - Nášlapná
    - Nosná
    - Tepelně izolační
    - Kotevní**
    - Tepelně izolační**
    - Ztužující/ Podkladní**
  - Obvodová stěna - Sokl, tl. 250 mm**
    - Povrchová úprava
    - Nosná
    - Hydroizolační**
    - Kotevní**
    - Tepelně izolační**
    - Ztužující**
    - Podkladní**
    - Pohledová**
- |   |               |
|---|---------------|
| Betonová mazanina   | 100 mm        |
| Asfaltové pásy  | - mm          |
| Železobetonová základová deska  | 100 mm        |
| Keramická dlažba (alternativně PVC tl. 3 mm + podkladní stěrka, tl. 7 mm) | 10 mm         |
| Železobetonový panelový strop   | 200 mm        |
| Tepelná izolace   | 30-60 mm      |
| <b>Jednosložková lepicí hmota na bázi cementu</b>                         | <b>5 mm</b>   |
| <b>Deska/lamela z minerální vlny + hmoždinky</b>                          | <b>120 mm</b> |
| <b>Jednosložková lepicí hmota na bázi cementu + výztužná tkanina</b>      | <b>5 mm</b>   |
| <b>Sádrová stěrka</b>   | <b>3 mm</b>   |
| Vnitřní omítka  | 5 m           |
| Železobetonový dílec  | 250 mm        |
| <b>ASFALTOVÝ HYDROIZOLAČNÍ NÁTĚR (60 cm výška)</b>                        | <b>- mm</b>   |
| <b>Jednosložková lepicí hmota na bázi cementu</b>                         | <b>5 mm</b>   |
| <b>XPS</b>  | <b>100 mm</b> |
| <b>Lepicí stěrka vyztužena sklotextilní sítí</b>                          | <b>5 mm</b>   |
| <b>Univerzální penetrační nátěr</b>                                       | <b>- mm</b>   |
| <b>Soklová omítka Marmolit</b>  | <b>2,0 mm</b> |

Tabulka místností 1.PP		
Č.	Název místnosti	Plocha [m²]
-1.01	Pokoj	19,55
-1.02	Chodba	45,33
-1.03	Sušárna	15,51
-1.04	Sušárna	20,21
-1.05	Sušárna	8,85
-1.06	Sušárna	10,78
-1.07	Sklepní kóje	2,12
-1.08	Sklepní kóje	1,87
-1.09	Sklepní kóje	1,87
-1.10	Sklepní kóje	1,87
-1.11	Sklepní kóje	1,87
-1.12	Sklepní kóje	1,87
-1.13	Sklepní kóje	1,92
-1.14	Sklepní kóje	2,08
-1.15	Sklepní kóje	2,05
-1.16	Sklepní kóje	1,33
-1.17	Sklepní kóje	1,19
-1.18	Sklepní kóje	1,29
-1.19	Sklepní kóje	1,33
-1.20	Sklepní kóje	1,19
-1.21	Sklepní kóje	1,29
-1.22	Sklepní kóje	1,27
-1.23	Sklepní kóje	1,18
-1.24	Sklepní kóje	1,18
-1.25	Sklepní kóje	3,79
-1.26	Chodba	10,65
-1.27	Sklepní kóje	1,16
-1.28	Sklepní kóje	1,28
-1.29	Sklepní kóje	1,28
-1.30	Sklepní kóje	1,68
-1.31	Sklepní kóje	1,84
-1.32	Sklepní kóje	1,84
-1.33	Sklepní kóje	20,48
-1.34	Nápojevací uzel	27,42
		220,44 m²

Stupeň dokumentace DSP  
Zákon č. 283/2021 Sb.  
Autor stavby Ing. arch. Michal Čapek  
Autorizovaný inženýr Ing. arch. Michal Čapek  
Hlavní inženýr projektu Ing. arch. Michal Čapek  
Projektant Ing. Vojtěch Škorvák



Autorizace

Název stavby	Revitalizace bytového domu, Nákupní 464/22, Havířov - Šumbark	Číslo zakázky	Úroveň 0,000
Investor	Společenství vlastníků Nákupní 464, Havířov, Šumbark, Hornosušská 1041/2, Prostřední Suchá, 735 64 Havířov	2606	277 m n.m.
Místo stavby	parc. č. 2105/193, 2105/201, 2105/192, 2105/191, 2105/186, 2105/195, 2105/194, 2105/196, 2105/198; Katastrální území Šumbark [637734]	Výškový systém	B.p.v.
Stavbní objekt	SO 01	Souřadnicový systém	JTSK
Část dokumentace		Formát	š. 650x v. 420
Název výkresu	Půdorys 1.PP - Navržený stav	Datum	Duben / 2026
		Měřítko	1:60
		Číslo výkresu	D.1.1.3.1

Zateplení

- Zateplení pomocí **XPS**, tl. 100 mm [ $\lambda_d = 0,035$  W-m-1-K-1] - Pod úrovní přilehlého terénu chráněno novopou fólií  
Plochy střednězrné mozaikové omítky, tl. 2,0 mm
- Zateplení lůžek parapetů s použitím **XPS** tl. 20-30 mm [ $\lambda_d = 0,035$  W-m-1-K-1]
- Zateplení ostění, nápraží pomocí **XPS**, tl. 20-30 mm, 1.PP [ $\lambda_d = 0,031$  W-m-1-K-1]  
Plochy silikátové omítky pastovité konzistence, zr. 2,0 mm
- Zateplení stropu 1.PP **minerální vatou**, tl. 120 mm [ $\lambda_d = 0,035$  W-m-1-K-1]  
Povrchová úprava stěrková omítkou, tl. 1,5 mm